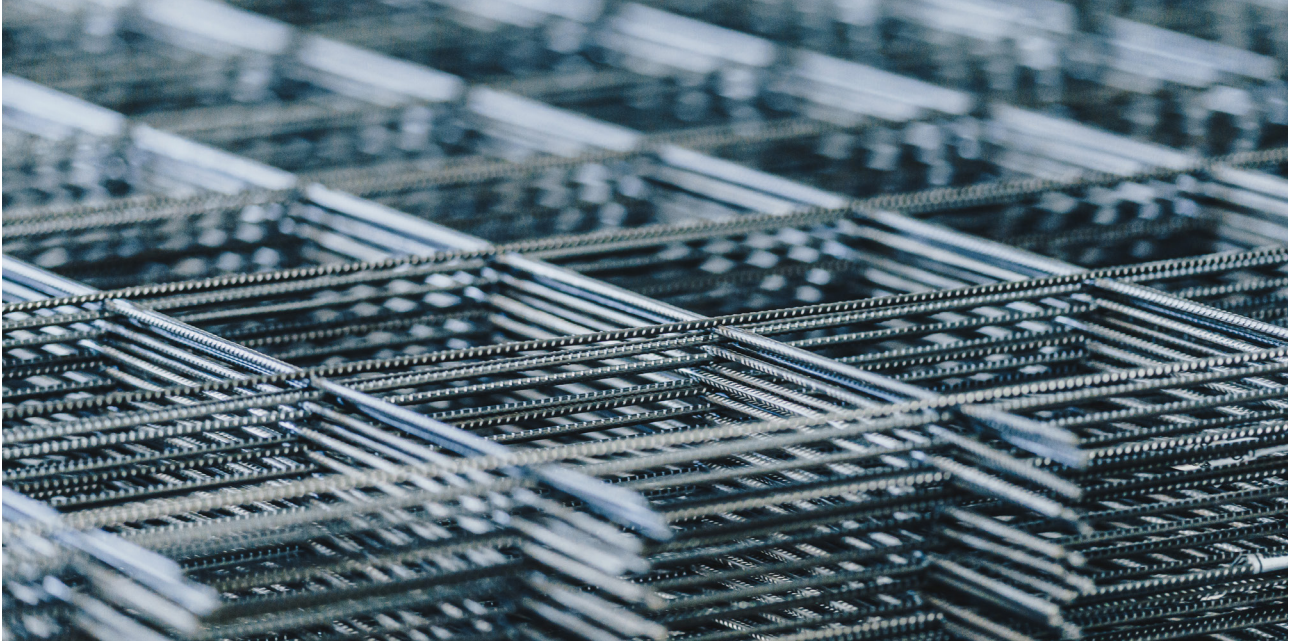


LAGERMATTEN ÖSTERREICH



Die Lagermatte ist eine standardisierte Betonstahlmatte in verschiedenen Varianten.

Die Baustahlgewebe bietet sowohl normalduktile geschweißte Betonstahlmatten aus kaltgeformten Stäben als auch hochduktile geschweißte Betonstahlmatten aus warmgewalzten Stäben mit Sonderrippung an.

AUF EINEN BLICK

Sorten	» B550A	oder	B550B
Duktilität	» normal		hoch, auf Anfrage
Herstellung	» gemäß ÖNORM B 4707		
Lieferzeit	» B550A aus Lagerbestand oder Produktion; B550B auf Anfrage		

LAGERMATTEN ÖSTERREICH

TYPEN

A- UND AQ-MATTEN

nach ÖNORM B 4707



A- UND AQ-MATTEN

Matten-bezeichnung	Mattengröße in m	Stababstände in mm	∅ Stab in mm längs/quer	Gewicht je Matte in kg	Stück pro Bund
A 60	6,00 x 2,40	100/300	6,0/5,0	39,360	50
A 70	6,00 x 2,40	100/300	7,0/5,5	52,464	50
A 82	6,00 x 2,40	100/300	8,2/6,5	72,240	25
AQ 50	6,00 x 2,40	100/100	5,0/5,0	44,352	50
AQ 55	6,00 x 2,40	100/100	5,5/5,5	53,856	50
AQ 60	6,00 x 2,40	100/100	6,0/6,0	63,936	25
AQ 65	6,00 x 2,40	100/100	6,5/6,5	74,880	25
AQ 70	6,00 x 2,40	100/100	7,0/7,0	86,976	25
AQ 76	6,00 x 2,40	100/100	7,6/7,6	102,528	25
AQ 82	6,00 x 2,40	100/100	8,2/8,2	119,520	20
AQ 90	6,00 x 2,40	100/100	9,0/9,0	143,712	10
AQ 100	6,00 x 2,40	100/100	10,0/10,0	177,696	10

LAGERMATTEN ÖSTERREICH

TYPEN

SC- UND SQC-MATTEN nach ÖNORM B 4707



SC- UND SQC-MATTEN

Matten- bezeichnung	Mattengröße in m	Stababstände in mm	∅ Stab in mm längs/längs/quer	Gewicht je Matte in kg	Stück pro Bund
SC 70	6,00 x 2,40	150/300	7,0/6,0/6,0	40,32	40
SC 80	6,00 x 2,40	150/300	8,0/6,0/6,0	47,52	40
SC 90	6,00 x 2,40	150/300	9,0/6,0/6,0	55,58	40
SC 100	6,00 x 2,40	150/300	10,0/7,0/7,0	70,85	20
SQC 60	5,10 x 2,40	150/150	6,0/6,0/6,0	38,07	40
SQC 60	6,00 x 2,40	150/150	6,0/6,0/6,0	44,78	40
SQC 60	7,20 x 2,40	150/150	6,0/6,0/6,0	53,74	30
SQC 60	8,10 x 2,40	150/150	6,0/6,0/6,0	60,46	30
SQC 70	5,10 x 2,40	150/150	7,0/6,0/7,0	50,18	40
SQC 70	6,00 x 2,40	150/150	7,0/6,0/7,0	59,04	40
SQC 70	7,20 x 2,40	150/150	7,0/6,0/7,0	70,85	20
SQC 70	8,10 x 2,40	150/150	7,0/6,0/7,0	79,70	20
SQC 80	5,10 x 2,40	150/150	8,0/6,0/8,0	64,14	20
SQC 80	6,00 x 2,40	150/150	8,0/6,0/8,0	75,46	20
SQC 80	7,20 x 2,40	150/150	8,0/6,0/8,0	90,55	20
SQC 80	8,10 x 2,40	150/150	8,0/6,0/8,0	101,87	15
SQC 90	5,10 x 2,40	150/150	9,0/6,0/9,0	80,05	20
SQC 90	6,00 x 2,40	150/150	9,0/6,0/9,0	94,18	20
SQC 90	7,20 x 2,40	150/150	9,0/6,0/9,0	113,01	15
SQC 90	8,10 x 2,40	150/150	9,0/6,0/9,0	127,14	15
SQC 100	5,10 x 2,40	150/150	10,0/7,0/10,0	99,39	20
SQC 100	6,00 x 2,40	150/150	10,0/7,0/10,0	116,93	20
SQC 100	7,20 x 2,40	150/150	10,0/7,0/10,0	140,31	15
SQC 100	8,10 x 2,40	150/150	10,0/7,0/10,0	157,85	10